

Sponsorenkonzept für das Projekt «Ausbau der Ludothek Romanshorn zur barrierefreien – Ludothek für alle»

Projektbeschreibung

1. Projektname

Ausbau der Ludothek Romanshorn zur barrierefreien Ludothek für alle.

2. Ludothek Romanshorn

Die Ludothek Romanshorn verleiht aktuelles Spielzeug für jede Altersstufe zu günstigen Bedingungen. Das Spiel soll als aktive Freizeitbeschäftigung bei Kindern, Jugendlichen und Erwachsenen Freude wecken und das gemeinsame Miteinander fördern.

In unserer Ludothek stehen dazu aktuelle, interessante und pädagogisch wertvolle Spiele zur Verfügung. Es kann aus rund 1700 Artikeln aus folgenden Kategorien ausgewählt werden:

- Fahrzeuge
- Gesellschaftsspiele
- Konstruktion und Werken
- Lernspiele
- Musik (Hörspiele und Lieder auf CD)
- Musikinstrumente
- Puzzles
- Rollenspiele
- Gross-Spiele und Spielfestzubehör
- Elektronische Spiele

Die Ausleihe wird abwechslungsweise von aktuell 21 ehrenamtlichen Mitarbeiterinnen unentgeltlich betreut.

Unsere Aktivitäten umfassen:

- 3 x pro Woche Ausleihe und Beratung
- 1 x wöchentlich Spielnachmittag für Eltern mit Kind (Winterhalbjahr Oktober-Mai)
- 1 x monatlich Spielabend für Erwachsene
- Mitwirkung an verschiedenen öffentlichen Veranstaltungen
- Events für Organisationen und Vereine auf Anfrage

3. Leitbild der Ludothek Romanshorn

3.1 Grundsatz

- Die Ludothek Romanshorn ist eine engagiert, kompetent und kundenfreundlich geführte Ludothek, die im Bereich „Spielen“, „Spieldausleihe“ und „Spielberatung“ tätig ist.
- Die Ludothek Romanshorn bietet Menschen aller Altersstufen und sozialen Schichten die Möglichkeit, Spielen als eine Tätigkeit von zentraler Bedeutung zu erfahren und Spielen als etwas Lustvolles und Bereicherndes zu erleben.
- Die Ludothek Romanshorn überprüft ständig das bestehende Inventar auf Aktualität und Zustand. Wir wollen den Kunden in jeder Altersstufe aktuelle Spiele und Spielsachen in gutem Zustand zur Verfügung stellen.
- Die Ludothek Romanshorn ist kreativ und organisiert auf eigene Initiative und/oder in Zusammenarbeit mit anderen Aktionen und Anlässe, die das Ansehen des Spiels in der Öffentlichkeit fördern.

3.2 Verhalten

- Wir sind höflich, kundenfreundlich und sind das Kompetenzzentrum rund um das Thema «Spiel».
- Wir kennen das Sortiment der Ludothek sowie die bestehenden Ausleihregeln.
- Wir sind bereit, die vorhandenen Computersysteme zur Abwicklung der Ausleihe einzusetzen.
- Wir gehen offen auf Kunden zu und helfen gerne bei der Spieldauswahl.
- Wir legen Wert auf unsere fachliche und soziale Kompetenz und fördern durch unser Verhalten und unsere Leistungen im Umgang mit Kunden, Behörden und Institutionen das Ansehen der Ludothek.
- Wir sind bereit, uns fachlich weiterzubilden.
- Wir beteiligen uns aktiv an der Gestaltung und Weiterentwicklung der Ludothek.

4. Ausgangslage

Vorwort

Spielen ist wichtig für die Entwicklung des Menschen, egal in welchem Alter ob Jung oder Alt ob mit einer Beeinträchtigung oder ohne. Spielen verbindet Menschen aller Altersgruppen ganz egal, ob sie eine Beeinträchtigung haben oder nicht.

Die Ludothek Romanshorn möchte sich mit diesem Projekt für alle Menschen öffnen, denen es heute nicht oder nur schwer möglich ist, unser Angebot auf Grund der räumlichen Situation zu nutzen.

Somit erhofft sich die Ludothek Romanshorn nach dem Abschluss des Projektes ein Begegnungsort für alle zu werden. Durch die Baumassnahmen bieten sich vielfältige Möglichkeiten, um Anlässe für alle zu organisieren und durchzuführen.

Indikatoren:

- Voraussetzung schaffen, dass alle unser Angebot nutzen zu können
- Raum schaffen, um Anlässe organisieren und durchführen zu können
- Vernetzung findet statt und andere Angebote werden genutzt

Ist-Situation

Heute ist die Ludothek an der Alleestr. 43 ansässig. Die über 1700 Spiele und Fahrzeuge werden auf ca. 120 qm präsentiert. Der Zugang ist nur über eine grosse Treppe möglich. Das Mobiliar ist so eng gestellt, dass eine Durchfahrt mit einem Rollstuhl nicht durchgängig möglich ist. Das vorhandene WC ist nicht behindertengerecht.

Somit ist es für Menschen mit Beeinträchtigung nur mit grosser Mühe möglich, überhaupt erst einmal in die Ludothek zu gelangen.

Soll-Situation

- Vergrösserung der Räumlichkeiten durch Anmietung des Nebenraumes auf 200qm
- Einfache Zugänglichkeit der Räumlichkeiten für alle
- WC behindertengerecht
- Eingangstür automatisch
- Neue Regale in optimaler Höhe bzw. genügend Platz und Bewegungsfreiheit zwischen den Regalen
- Neue Spieltische und Stühle

Zielgruppe

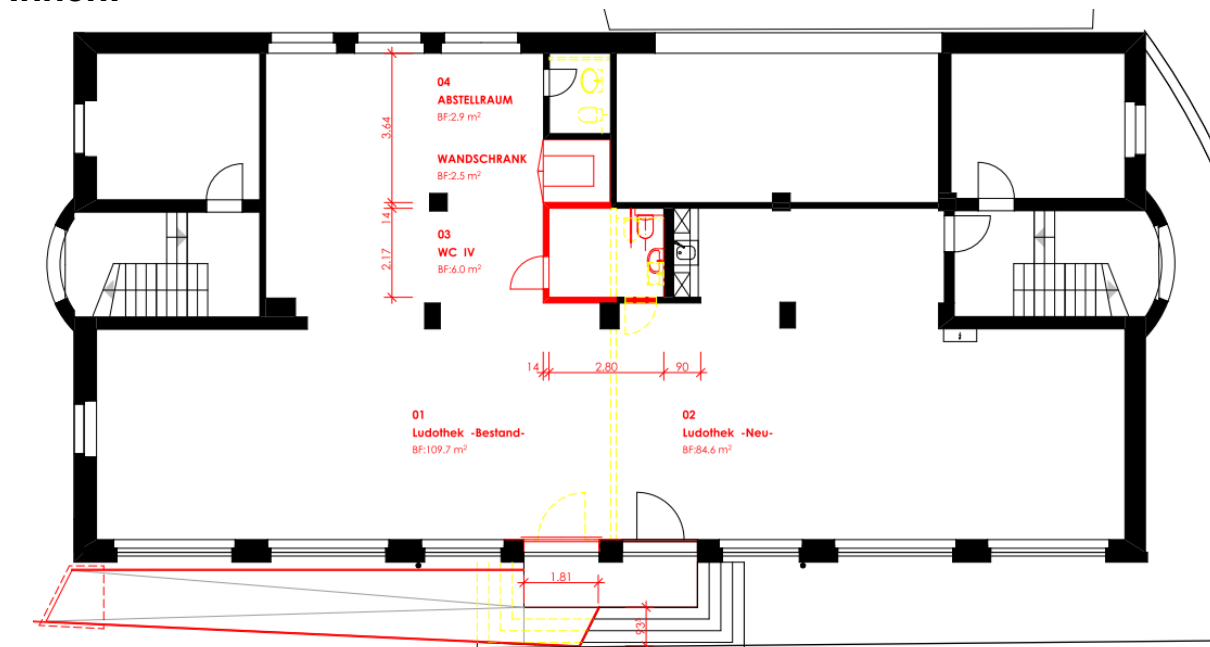
Gesamte Bevölkerung von Romanshorn und Umgebung. Institutionen für Menschen mit Beeinträchtigungen, wie z. B. HPZ, Stiftung Egnach, Bildungsstätte Sommeri, Regionales Pflegeheim Romanshorn, Haus Holzenstein, Oberthurgauer Rollstuhlclub, PluSport, Kindergärten, Schulen mit anderen Worten „alle“.

5. Baumassnahmen

Aussen:



Innen:



Kostenbudget:

Umbaumassnahmen: CHF 78'000.-

Neumöblierung: CHF 7'500.-

Teppichboden: CHF 11'000.-

Werbematerialien: CHF 5'000.-

Reserve für Unvorhergesehenes: CHF 5'000.-

6. Konzept

Die Finanzierung dieses Projektes soll durch Gemeindebeiträge, Sponsoren, Gönner, Stiftungen und Eigenleistungen (Eigenmittel, Veranstaltungen) finanziert werden.

Ebenso können die neuen Räumlichkeiten dann an andere Vereine weitervermietet werden für Anlässe.

6.1 Partnerstufen

Gold-Partner

Für den Partnerstatus Gold spenden Sie eine Summe von CHF 15.000.- und mehr

Unsere Gegenleistung:

Logo in der Grösse Türbreite auf der grossen Sponsorentafel (Grösse einer Tür) am Eingang der Ludothek – von aussen sichtbar, Grösse: H 20 cm B 83 cm

Logo direkt auf der Homepage auf der ersten Seite von www.ludothekromanshorn.ch

Logo in Social Media Auftritten der Ludo

Logo auf allen Flyern A5

Besondere Erwähnung in der Presse

Logo gross auf Plakat zur Eröffnung

Branchenexklusivität

Silber-Partner

Für den Partnerstatus Silber spenden Sie eine Summe von CHF 5.000.- - 14.999.-

Unsere Gegenleistung:

Logo in der Grösse halbe Türbreite auf der grossen Sponsorentafel am Eingang der Ludothek – von aussen sichtbar, H 15 cm B 41 cm

Logo direkt auf der Homepage auf Sponsoren-Seite von

www.ludothekromanshorn.ch

Logo in Social Media Auftritten der Ludo

Logo klein auf allen Flyern A5

Besondere Erwähnung in der Presse

Logo klein auf Plakat zur Eröffnung

Bronze-Partner

Für den Partnerstatus Bronze spenden Sie eine Summe von CHF 1.000.- - 4999.-

Unsere Gegenleistung:

Logo in der Grösse 1 Drittel der Türbreite auf der grossen Sponsorentafel (Grösse einer Tür) am Eingang der Ludothek – von aussen sichtbar, H 10 cm B 27 cm

Logo direkt auf der Homepage auf Sponsoren-Seite von

www.ludothekromanshorn.ch

Logo in Social Media Auftritten der Ludo

Gönner

Als Gönner spenden Sie eine Summe von CHF 50.- - CHF 500.-

Unsere Gegenleistung:

Erwähnung Webseite/Social Media

Logo in der Grösse H 5 cm B 8 auf der Gönner tafel in den seitlichen Feldern

Regalbödenkauf

Sie kaufen einen Regalboden für die Summe von CHF 50.-

Unsere Gegenleistung:

Erwähnung Webseite/Social Media

Beschriftung am Regal

Naturalgaben / Dienstleistungen

Folgende Naturalgaben und Dienstleistungen werden einem Barbetrag gleichwertigen Sponsor-Beitrag angerechnet:

- Handwerksleistungen, wie Malerarbeiten, Bodenleger etc.
- Baumaterialien
- Möblierung mit Regalen
- Möblierung mit Tischen und Stühlen
- Werbematerialien wie Flyer, Poster etc.
- Sponsorentafel
- Dienstleistungen für Fundraising/Marketing
- Catering Eröffnungsfest